

SMHI, Finlands Miljöcentral och rederiet TransAtlantic satsar gemensamt:**Realtidsövervakning startar i Östersjön,
Bottniska Viken och Västerhavet**

Nu ökar SMHI och Finlands miljöcentral SYKE gemensamt övervakningen av miljötillståndet i Bottniska Viken, Östersjön och Kattegatt. Ett av TransAtlantics handelsfartyg som trafikerar haven nonstop har utrustats med en "FerryBox". Var 20:e sekund görs automatiska mätningar i vattnet och luften, och resultaten skickas via satellit en gång i timmen. Även vattenprover – som indikerar exempelvis algblomning – tas automatiskt på upp till 24 platser.

– Vi får snabb och viktig information om allt från algblomning och övergödning till isläggning och klimatövervakning. Lite längre fram kommer resultaten att göras tillgängliga för alla via våra webbplatser, säger Henrik Lindh på SMHI.

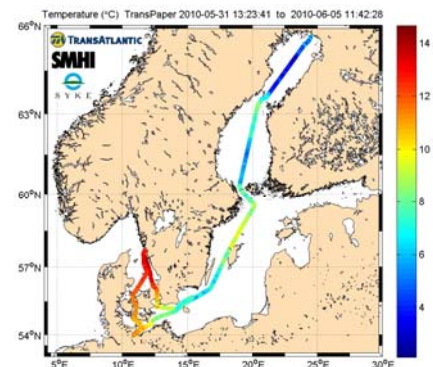
– Täta mätningar är viktigt eftersom många processer i havet sker med korta tidsskalor som liknar vädrets, från några dagar till en vecka. Ferryboxen ger oss nu mer och snabbare information om temperatur i hav och luft, ytvattnets syre- och salthalt, förekomsten av olika alger och andra miljödata kopplat till klimat och övergödning. Den är ett mycket bra komplement till våra forskningsfartyg, satelliter och mätbojar, säger Bengt Karlson, forskare på SMHI.

Från turister till naturvård

– Informationen är viktig för många grupper, bland annat sjöfart, fisket, turism, båtfolk, nationella och internationella naturvårdsinstitut, säger Seppo Kaitala på SYKE.

– Övervakningen blir långsiktig och planeras pågå under de kommande 10 åren eller längre, säger Annelie Rusth Jensen på TransAtlantic, som bidrar med fartyg och personal ombord.

Mätsystemet Ferrybox driftsattes i maj på TransPaper, som veckovis trafikerar ruten Göteborg-Kemi-Uleåborg-Lübeck-Göteborg. Var tjugonde sekund görs automatiska mätningar av ytvattnets temperatur och salthalt, och data skickas via satellit till SMHI och Finlands miljöcentral. Prover på växtplankton m.m tas på upp till 24 platser och analyseras på SMHIs oceanografiska laboratorium i Göteborg.



Rutten Göteborg-Kemi-Uleåborg-Lübeck-Göteborg och vattnets temperaturer den 31 maj till 5 juni.

System och data delas mellan Östersjöländerna

Ferryboxen på TransPaper är ett viktigt komplement till havsövervakningen som nu kopplar på Bottniska Viken och Kattegatt till ett liknande övervakningssystem, Alg@line, i Finska Viken och centrala Östersjön. Det drivs i samarbete mellan Finland, Estland och Tyskland.

– Den nya Ferryboxen och det vidgade samarbetet gör att Östersjöländerna nu får en förstärkt övervakning över alla våra hav i nära realtid. Länderna delar dessutom data mellan sig i det gemensamma oceanografiska systemet [BOOS](#), säger Henrik Lindh på SMHI.

Mätsystemet finansieras av de tre parterna samt Naturvårdsverket.

Sveriges meteorologiska och hydrologiska institut, 601 76 Norrköping

Växel samtliga kontor 011-495 80 00, Fax 011-495 80 01

SMHI Stockholm
Box 40
SE 190 45 STOCKHOLM-ARLANDA

SMHI Göteborg
Sven Källfelts Gata 15
SE 426 71 VÄSTRA FRÖLUNDA

SMHI Malmö
Hans Michelsensgatan 9
SE 211 20 MALMÖ

SMHI Sundsvall
Universitetsallén 32
SE 851 71 SUNDSVALL

Besök fartyget tillsammans med SMHI onsdagen den 9 juni

Möjlighet finns att träffa experter från SMHI och gå ombord på fartyget onsdag förmiddag den 9 juni när TransPaper ligger i hamn i Göteborg.

En anmälan behöver skickas till hamnen innan, så meddela intresse senast tisdag lunch till Bengt Karlson, se nedan.

Bilder

[Bild på fartyget TransPaper](#)

2 bilder från fartygets rutt finns bifogat.

För mer information kontakta

Henrik, Lindh, driftansvarig på [SMHI](#), tel +46-(0)11-495 83 79, henrik.lindh@smhi.se

Bengt Karlson, forskare på [SMHI](#), tel +46-(0)31-751 89 58, bengt.karlson@smhi.se

Seppo Kaitala, forskare på [Finlands miljöcentral SYKE](#), tel +358 50 350 68 03, Seppo.Kaitala@ymparisto.fi

Catharina Sandberg, Informationschef [TransAtlantic](#), tel +46 (0)304 67 47 22, Catharina.Sandberg@rabt.se